



Piattaforma web di supporto al precision farming

Una soluzione software nata dalla collaborazione di TerrAria s.r.l. con aziende leader del settore agrario con l'obiettivo di dotare agronomi ed aziende agricole di uno strumento tecnologico di supporto durante i periodi chiave della stagione



I nostri numeri



30k Forme



1.8k Utenti



159GB Immagini



5k Aziende



1.37M NDVI

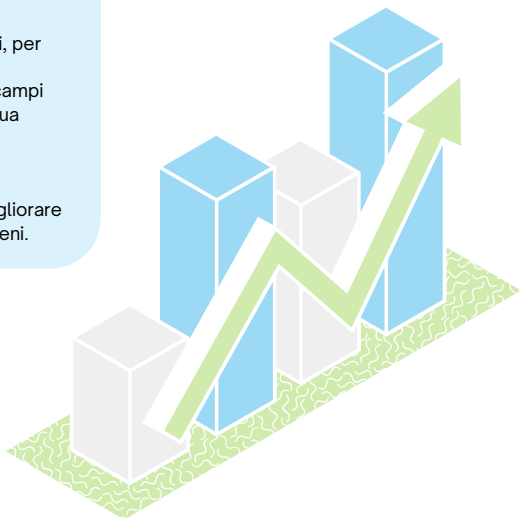


81k Campioni

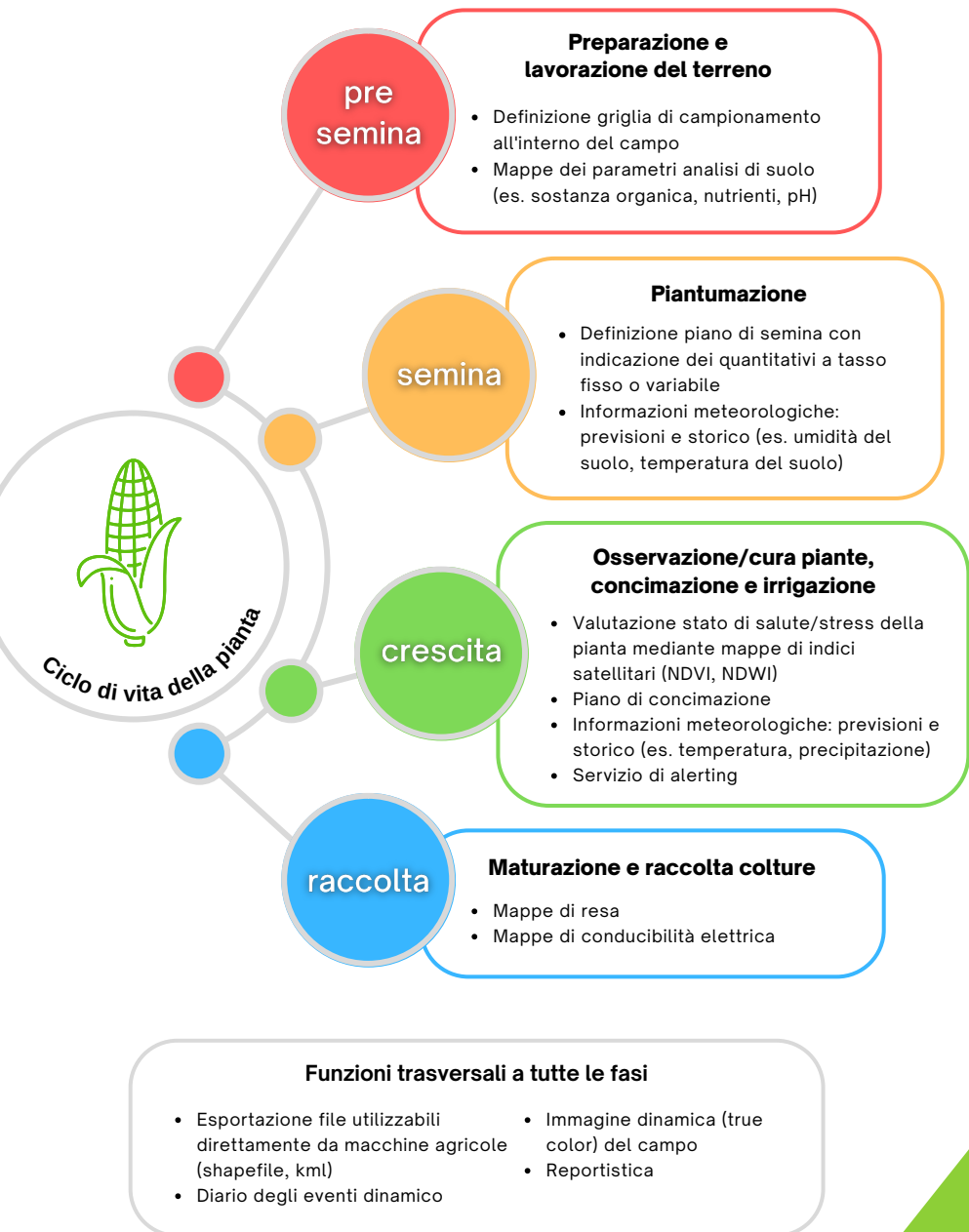
Dal 2016 l'applicazione è cresciuta notevolmente, dimostrando un'alta scalabilità della sua architettura.

Ad oggi monitora più di 30.769 campi, per una superficie totale di 2.425km² - corrispondenti a circa 378 milioni di campi da calcio - ed è attualmente in continua espansione.

Complessivamente, 5.023 aziende beneficiano di questo servizio per migliorare la qualità e produttività dei propri terreni.



Servizi erogati





TerrAria s.r.l.

**TerrAria è una PMI innovativa nata nel 1999 a Milano
e vanta una radicata esperienza nello sviluppo
di piattaforme al servizio dell'ambiente**

Ad oggi può contare sul contributo di un team
multidisciplinare di 20 collaboratori.

TerrAria è strutturata in 3 aree:



Governance e Modelli Energetici Ambientali

Si occupa della stima degli impatti ambientali, per la definizione delle politiche di riduzione, mitigazione e compensazione dell'inquinamento e dell'efficienza energetica, attraverso l'approccio modellistico.



Progettazione e sviluppo software

L'area IT sviluppa sistemi di supporto alle decisioni (DSS), ingegnerizza soluzioni open source e multiplatforma, realizza WebGIS per l'erogazione di servizi georeferenziati (mappe tematiche).



Ricerca e sviluppo

TerrAria è molto attiva nella costruzione di partenariati per bandi europei e regionali, come capofila o come partner. TerrAria ha vinto diversi bandi europei: LIFE, Copernicus ESA, UIA, IEE, Interreg, FP7.

Contatti

g.maffeis@terraria.com r.gianfreda@terraria.com

a.goffi@terraria.com g.guzzardi@terraria.com

<https://www.terraria.com/>